

INNSBRUCKS

MITTELSCHULEN

DEZEMBER 2020



Die Mittelschule – wesentliche Merkmale

- Im Rahmen des Pädagogikpaketes wurde mit Beginn des Schuljahres 2020/21 die „Neue Mittelschule“ (NMS) in „Mittelschule“ (MS) umbenannt.
- Die Mittelschule bildet eine solide Basis für alle weiterführenden Schulen und Bildungswege nach der 8. Schulstufe.
- Der Hauptfachunterricht wird großteils im Teamteaching (2 Lehrpersonen pro Klasse) abgehalten.
- Jeder Schüler/jede Schülerin wird individuell und stärkenorientiert gefördert.
- Verschiedene Schwerpunktsetzungen an den einzelnen Standorten unterstützen und fördern die spezifischen Interessen, Neigungen und Begabungen der Schüler*innen.
- Digitale Grundbildung findet in allen vier Schulstufen und in allen Fächern statt.
- Regelmäßige Kinder-Eltern-Lehrpersonen-Gespräche bieten Gelegenheit zum Besprechen von Lernerfolgen und Lernfortschritten. Diese KEL-Gespräche rücken zudem die Stärken, Fähigkeiten und Talente der Schüler*innen in den Mittelpunkt.
- Ab der 2. Klasse erfolgt in den Hauptfächern eine Zuordnung in zwei verschiedene Leistungsniveaus (Standard und Standard AHS). Diese Zuordnung kann sich jederzeit je nach Leistung der Schülerin/des Schülers und nach Ausschöpfung diverser Fördermaßnahmen ändern.
- Eine fundierte Bildungs- und Berufsorientierung im Laufe der Mittelschulzeit unterstützt eine gute Entscheidungsfindung für den weiteren Bildungsweg am Ende der Mittelschule.



MITTELSCHULE

GABELSBERGERSTRASSE

SCHWERPUNKT

Deutsch-Englisch-Mathematik intensiv

KONTAKT

Gabelsbergerstraße 1

T +43 512 345121

direktion@ms-gabelsberger.tsn.at

www.ms-gabelsberger.tsn.at

SCHULLEITUNG

Henriette Eberwein



Der Schwerpunkt

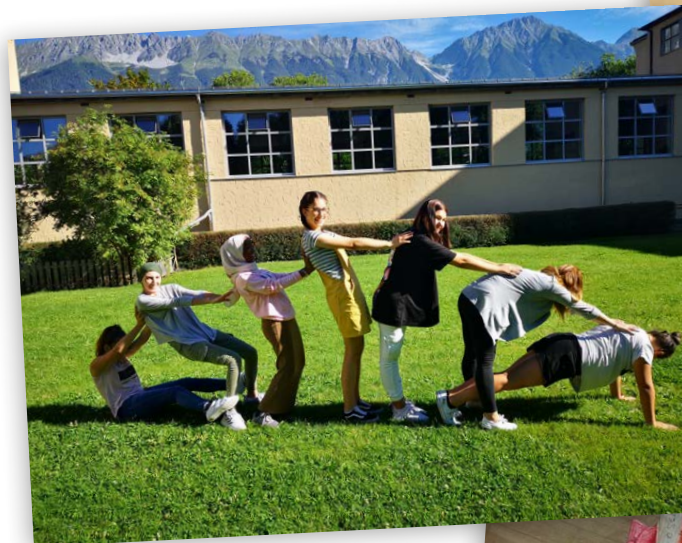
- Besondere Gewichtung der Hauptfächer Deutsch, Englisch und Mathematik, um solides Basiswissen zu sichern.
- Flexibles Förderangebot in diesen Fächern und
- in der 4. Klasse Wahlmöglichkeit zwischen zwei zusätzlichen verpflichtenden Wochenstunden Englisch oder Mathematik.

Vielfältiges Bildungsangebot zur Vorbereitung auf die Arbeitswelt

- Berufsorientierung ab der 3. Klasse und Schnuppertage in der 4. Klasse
- Bewerbungstraining und Jugendcoaching
- Informatik und Tastaturschreiben als Zusatzangebote
- Leseerziehung in der multimedialen Schulbibliothek

Lernen fürs Leben

- Zwei Schuljahre Unterricht in Ernährung und Haushalt
- Teilnahme an ÖKOLOG-Projekten zu gesunder Lebensführung und zum Klimaschutz
- Urban Gardening im schuleigenen Kräutergarten
- Projekte gegen Lebensmittelverschwendung
- Verantwortungsvoller Umgang mit Ressourcen und Wertstoffmanagement sind wichtige Themen im Unterricht



Bewegung hält gesund

Abwechslungsreiches Sportangebot im Turnunterricht wie

- Radfahren, Nordic Walking und weitere Trendsportarten
- Schiwochen und Schwimmstage
- Sommersport- und Projektwochen
- Spielen auf der Schulwiese in den großen Pausen

Gemeinschaft und Zusammenhalt:

- Soziales Lernen in einer inklusiven Schule
- SchulsozialarbeiterInnen (SCHUSO) sind täglich vor Ort

Nachmittagsbetreuung:

- Tagesheim täglich bis 16:00 Uhr

Was uns wichtig ist:

- Menschlichkeit und Wertschätzung
- Verantwortung und Vertrauen
- Teamarbeit, Toleranz und Respekt
- Freude am Lernen, Wissenserwerb und Kreativität

Unsere Schule ist ein Lebensort, an dem uns das Wohl unserer Kinder besonders am Herzen liegt, an dem Talente und Interessen gefördert werden und Träume wachsen können!



MITTELSCHULE HÖTTING

SCHWERPUNKT

Natur – Technik – Umwelt

KONTAKT

Fürstenweg 13

T +43 512 282788

direktion@ms-hoetting.tsn.at

www.ms-hoetting.tsn.at

SCHULLEITUNG

Holger Perkounigg

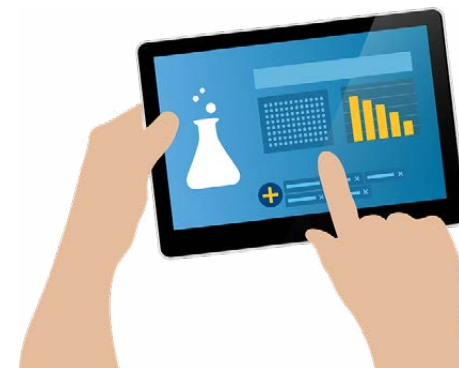


Forschen

- Techniken im Umgang mit der Natur kennen lernen und praktisch verstehen
- praktisches Arbeiten und Laborstunden in naturwissenschaftlichen Fächern (Physik, Chemie, Biologie)
- Schulbiotop und Versuchsgarten
- Projektstage, Lehrausgänge, Exkursionen, Sportwochen, Wienfahrt, berufspraktische Wochen mit Partnerbetrieben

Lernen

- Zusammenhänge und Vernetzungen in unserer Welt verstehen
- Digitale Grundbildung in allen Schulstufen, Robotikelemente im modernen Informatikunterricht
- modernste Schulküche
- große multimediale Schulbibliothek und bestens ausgestattete IT-Räume
- Tablets in Klassenstärke und modern ausgestattete Unterrichtsräume
- Schulische Tagesbetreuung
- individuelle Aufgaben- und Lernbetreuung durch schuleigene Lehrpersonen



Entdecken

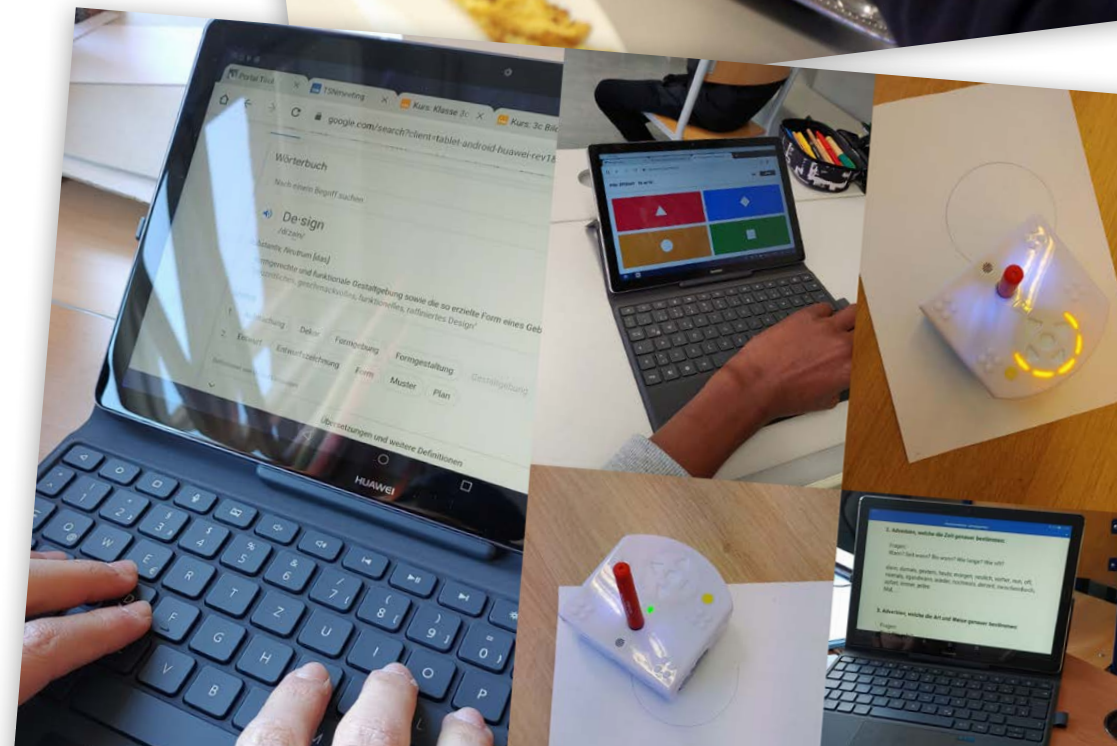
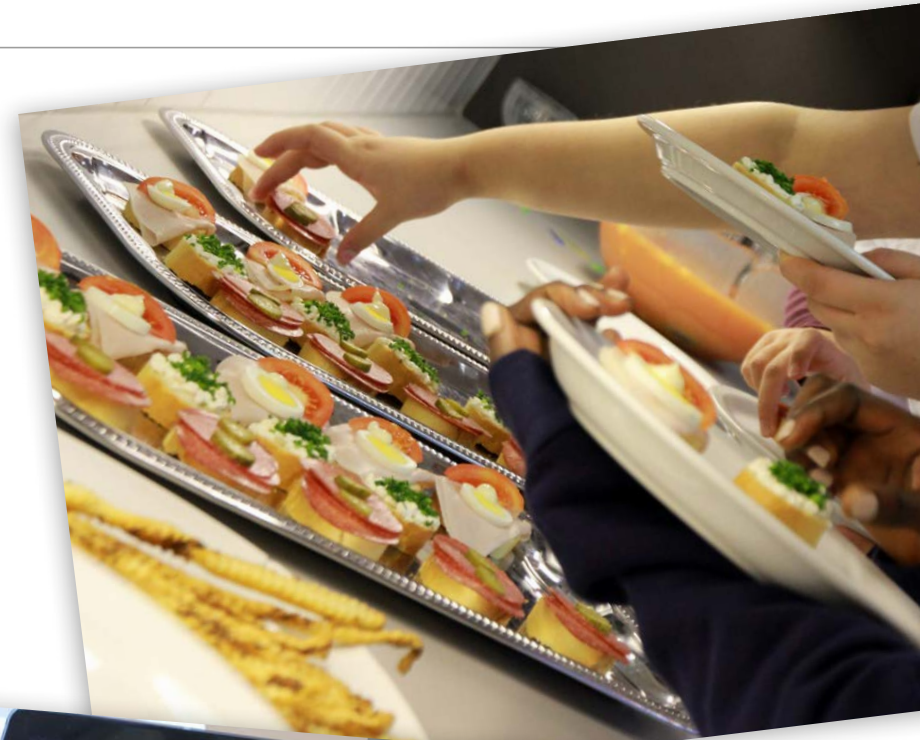
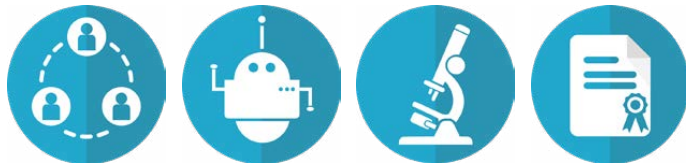
- Natur in ihrer Vielfalt entdecken
- jährliche klassen- und schulstufenübergreifende Projektwoche zu bestimmten Schwerpunktthemen (z.B. Wasser, Ernährung, u.v.m.)
- Erwerb verschiedener Schul-Gütesiegel (z.B. BO-PLUS, eEducation, ÖKOLOG)

Schaffen

- Erste-Hilfe-Kurse mit Zertifikat in der 8. Schulstufe (gültig für Führerschein)
- Bildnerisches Gestalten, Informatik, Tastaturschreiben, Bouldern, Floorball
- Teilnahme an Schulsportwettkämpfen

Wachsen

- abwechslungsreiche Freizeitbetreuung
- gemeinsame Schulfeiern
- Soziales Lernen
- individuelle Berufsberatung und gezielte Vorbereitung auf weiterführende Schulen
- „Gesunde Pause gestalten“ (tägliches Jausenangebot durch SchülerInnen, Obstjause, Bäcker)



MITTELSCHULE

HÖTTING-WEST

SCHWERPUNKTE

Robotics / Kreatives Handwerk

Sport - Football Akademie und Cheerleading

KONTAKT

Viktor-Franz-Hess-Straße 9

T +43 512 285765-130

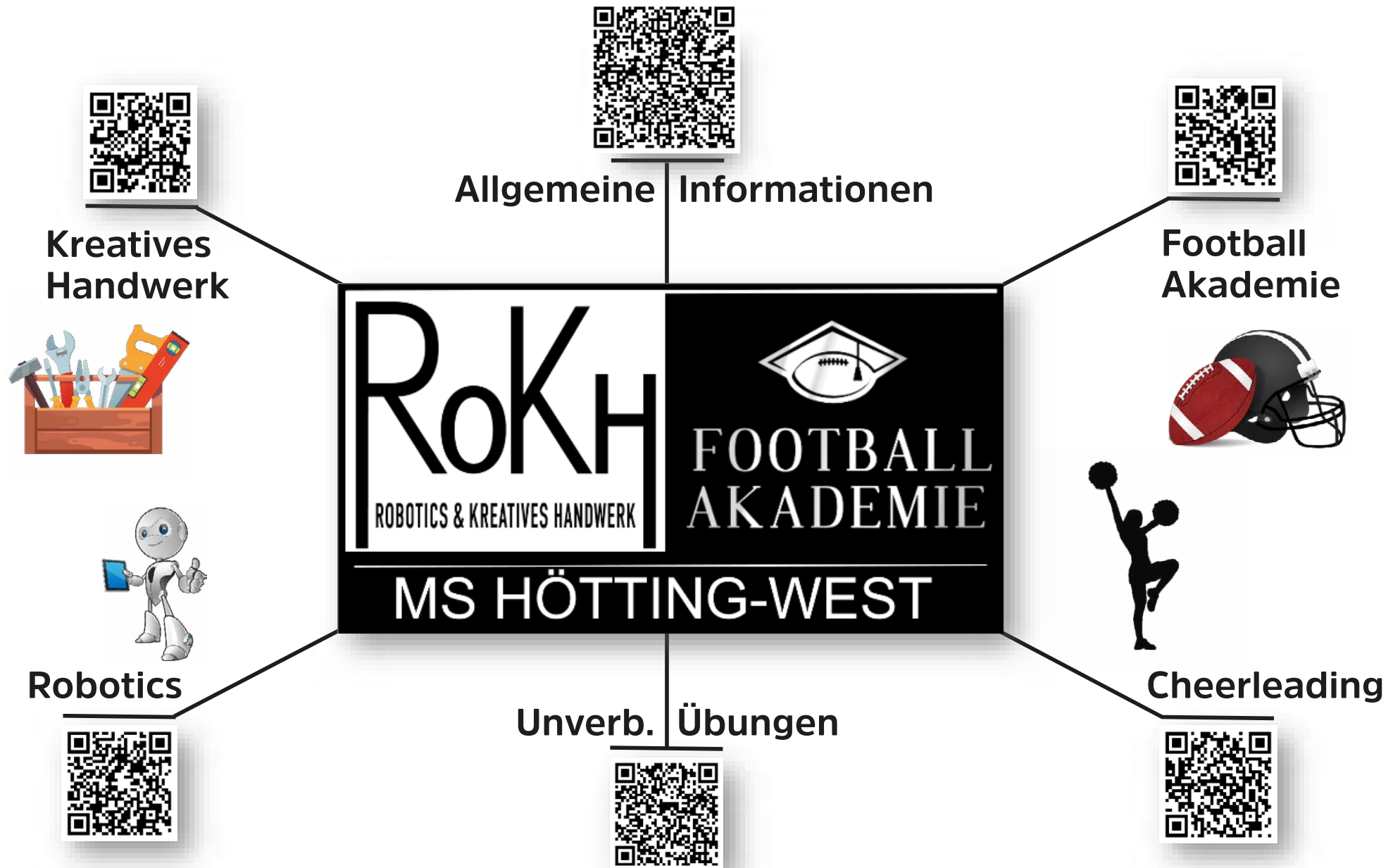
direktion@ms-hoettingwest.tsn.at

www.ms-hoettingwest.tsn.at

SCHULLEITUNG

Sabine Rainer





MITTELSCHULE HÖTTING-WEST

Unsere Schule zeichnet sich aus durch:

- ein respektvolles Schulklima
- Lernen von Sozialkompetenzen
- Kommunikation - Konfliktlösung - Teamarbeit
- Sport- und Projektwochen mit viel Action
- Ein qualifiziertes Betreuungsangebot für den Nachmittag mit gemeinsamem Mittagessen, einer Hausübungs- und Lernbetreuung



Die Footballakademie

- ermöglicht neben einer umfassenden Schulausbildung auch eine multisportive Sportausbildung
- bietet ein exzellentes Sportangebot im Ausmaß von sieben Wochenstunden mit einem Top Trainerteam (Paul Lasch / Landesverbandstrainer, Andreas Pröller / Sportwissenschaftler, Barbara Bisjak-Schütz / Cheerleader-Spezialtrainerin)
- nützt eine einzigartige Sport - Infrastruktur mit 3-fach Turnhalle und Außenflächen

Die **sportmotorische Eignungsprüfung** (Football und Cheerleading) findet am 29. Januar 2021 von 14:30 – 17:00 Uhr statt.

Wir bitten um Anmeldung per Mail bis Dienstag, 26.01.2021.



Robotics und Kreatives Handwerk

Die Schwerpunktklasse Robotics und Kreatives Handwerk wird als eine Klasse geführt. Die Schülerinnen und Schüler können sich für eine Richtung des Schwerpunktes (entweder Robotics oder Kreatives Handwerk) entscheiden und beschäftigen sich unter anderem mit

Robotics

- unterschiedliche Programmiersprachen
- 3D- Modelle kreieren
- Einführung in die Elektrotechnik
- Roboter bauen

Kreatives Handwerk

- Gestaltungstechniken mit unterschiedlichen Materialien
- Upcycling
- 3D- Modelle kreieren
- Projektorientiertes Arbeiten

Der „**Interessens-Check**“ bietet den Schülerinnen und Schülern die Möglichkeit, Übungen zum jeweiligen Schwerpunkt auszuprobieren und gibt uns die Möglichkeit, Ihr Kind kennenzulernen.

Er findet am Donnerstag, 04.02.2021 (14:30 – 17:00 Uhr) statt, sofern die Abhaltung möglich ist (Corona).

Wir bitten um Anmeldung per Mail bis 26.01.2021.



MITTELSCHULE

ILSE-BRÜLL-GASSE (VORMALS MÜLLERSTRASSE)

SCHWERPUNKT

Kreativität

KONTAKT (1. Semester)

Müllerstraße 38

T +43 512 584369

direktion@ms-mueller.tsn.at

www.ms-mueller.tsn.at

SCHULLEITUNG

Julia Zmugg

KONTAKT (ab 2. Semester)

Ilse-Brüll-Gasse 2

T +43 512 584369

direktion@ms-ilse-bruell-gasse.tsn.at

www.ms-ilse-bruell-gasse.tsn.at



Schwerpunkt Kreativität

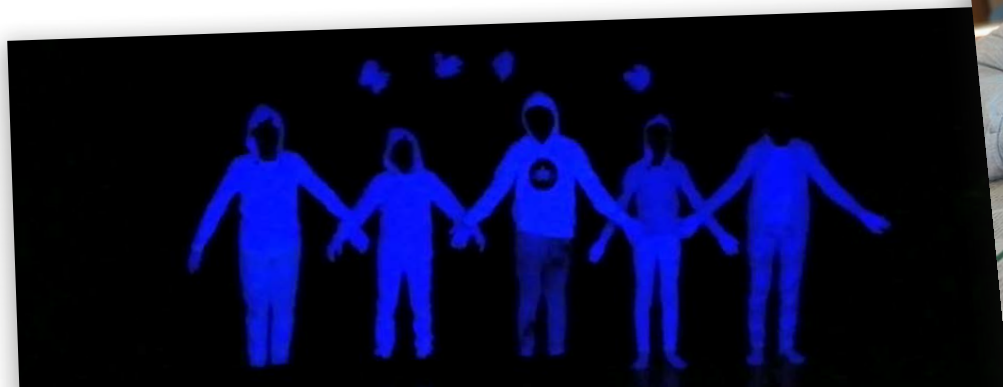
Das Herzstück unseres Schwerpunktes ist das Fach Bildnerische Erziehung. Wenn Ihr Kind sich gerne mit Farben, Formen, unterschiedlichen Techniken beschäftigt, in die Welt unterschiedlichster Kunstwerke und Ausdrucksformen eintauchen will, ist es bei uns richtig!

Im kreativen Tun üben unsere Schüler*innen die intensive Auseinandersetzung mit einem Thema. Sie entwickeln Ausdauer und die Bereitschaft, dass manchmal mehrere Versuche oder unterschiedliche Ansätze nötig sind, um eine Aufgabe zu beenden.

Das durchgehende Team-Teaching in Bildnerischer Erziehung ermöglicht, das individuelle kreative Potential bei jedem Kind zu entdecken und zu fördern.

Das Fach Kunstgeschichte hilft bei der Einordnung der Bilderflut, die uns umgibt, entwickelt eine kritische Auseinandersetzung mit Kunst und bildet die Grundlage einer umfassenden Allgemeinbildung.

Werkerziehung fördert das manuelle Geschick und hilft dabei, die Welt dreidimensional wahrzunehmen. Wichtige Fertigkeiten wie Nähen, Sägen, Stricken, Hämmern werden ergänzt durch das Schmieden und Umsetzen von Plänen.



MITTELSCHULE ILSE-BRÜLL-GASSE

Soziales Miteinander

Wir in der Mittelschule Ilse-Brüll-Gasse legen großen Wert darauf, uns auf Augenhöhe zu begegnen. Fairness, Respekt, Toleranz und höflicher Umgang sind die Grundlage für ein gutes schulisches Zusammenleben.

Diese überfachlichen Kompetenzen fließen permanent in das Unterrichtsgeschehen ein und werden von Lehrerinnen und Lehrern gelebt und gefördert.

Die MS Müllerstraße wird zur MS Ilse-Brüll-Gasse

Ab dem zweiten Semester des Schuljahres 2020/21 finden Sie die MS Müllerstraße 800 Meter weiter östlich in der Ilse-Brüll-Gasse.

So lautet auch der neue Name unserer Schule, den wir mit Stolz tragen: Mittelschule Ilse-Brüll-Gasse.



MS Müllerstraße

MS Ilse-Brüll-Gasse

MITTELSCHULE

LEOPOLDSTRASSE

SCHWERPUNKT

Dienstleistung und Tourismus

KONTAKT

Leopoldstraße 15

T +43 512 580128

direktion@ms-leopoldstrasse.tsn.at

www.ms-leopoldstrasse.tsn.at

SCHULLEITUNG

Hildegund Cernin



MS Leopoldstraße

MITTELSCHULE LEOPOLDSTRASSE

Kostenpflichtige Ganztagsschule

- von Montag bis Freitag, jeweils von 8:00-16:10 Uhr
- Freitagnachmittag: Abmeldung vom Freizeitbereich möglich
- Wechsel von Unterricht, Lern- und Freizeit im Tagesablauf
- Mittagessen:
 - ist fixer Bestandteil, eine Abmeldung davon ist nicht möglich
 - 2 Mahlzeiten pro Woche mit Fleisch, in diesem Fall Suppe fleischlos, Nachspeise Obst
- Kosten:
 - pro Mahlzeit 5 € + Verabreichungszuschlag von 6,20 € monatlich + monatlicher Elternbeitrag von 35 €
 - in Summe: bei 20 Schultagen monatliche Kosten von 141,20 € (10mal jährlich)
 - Zuschuss durch Stadtmagistrat entsprechend den Einkommensverhältnissen möglich (Essenskosten werden jedoch immer verrechnet)
 - Wichtig: Alle erwähnten Beträge beziehen sich auf das Schuljahr 2020/21



Schwerpunkt

Im Rahmen des Schwerpunktes Dienstleistung und Tourismus wird zwischen zwei Wahlpflichtfächern im Ausmaß von 2-3 Wochenstunden gewählt:

- Italienisch bilingual: 2 Stunden Sprachunterricht mit einer Tiroler und Trentiner Lehrerin (Muttersprache Italienisch), zweisprachiger Unterricht in BE, ME, GW, GSP, BS, jährliche Projekte und Treffen mit den SchülerInnen der Partnerschule in Trient (in Innsbruck und auch Reisen ins Trentino mit Übernachtung)
- Praktische Kompetenzen: SchülerInnen beschäftigen sich mit Lebensmitteln und deren Zubereitung, lernen Ess- und Trinkkulturen kennen, üben das Servieren und Beraten und lernen organisatorische Abläufe einer Dienstleistungstätigkeit kennen und unternehmerisch zu denken

Das Wahlpflichtfach wird mit der Einschreibung erhoben und für 4 Unterrichtsjahre gewählt. Ein Wechsel im Laufe der vier Jahre ist nicht vorgesehen, weil die Lerninhalte aufeinander aufbauen.



MITTELSCHULE

OLYMPISCHES DORF

SCHWERPUNKT

Wirtschaft

KONTAKT

Kajetan-Sweth-Straße 14

T +43 512 261101-160

direktion@ms-olympischesdorf.tsn.at

www.ms-olympischesdorf.edupage.org

SCHULLEITUNG

Hans-Peter Markart



MITTELSCHULE OLYMPISCHES DORF

Deutsch in Wort und Bild

- Zusätzliche Stunde in den 1. Klassen (5 Std./Woche)
- Tägliches Lesetraining
- Kommunikationstraining und Verbesserung der Redegewandtheit durch Referate und Präsentationen ab der 1. Klasse

Informatik

- Ab der 1. Klasse
- ECDL (Computerführerschein)

Berufsvorbereitung

- Ab der 3. Klasse
- Berufspraktische Woche in der 4. Klasse
- Bewerbungstraining
- Betriebserkundungen



Projekte und Aktivitäten

- Schülerliga
- Flagfootball
- Sport- und Projektwochen
in allen Schulstufen
- Lerninsel (wöchentliches Fördern
und Fordern ALLER Schülerinnen
und Schüler)
- WIR Stunde in der 1. Klasse
(Gemeinschaftsbildung)

Tagesheim

- Gemeinsames Essen
- Hausaufgabenbetreuung /
Lernbetreuung
- Freizeitbetreuung



MITTELSCHULE

PEMBAURSTRASSE

SCHWERPUNKT

Gestärkt in die Zukunft

KONTAKT

Pembaurstraße 18

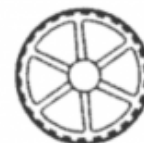
T +43 512 346233

direktion@ms-pembaur.tsn.at

www.ms-pembaur.tsn.at

SCHULLEITUNG

Eva Unterholzner



Mittelschule Pembaurstraße

MITTELSCHULE PEMBAURSTRASSE

Wir stehen für:

- eine positive Atmosphäre durch Wertschätzung, Respekt und Toleranz
- Begegnung auf Augenhöhe
- das Entwickeln von Verantwortungsbewusstsein (Buddys)

Wir legen Wert auf:

- eine umfassende Allgemeinbildung
- praktische Fächer und praxisbezogene Berufsorientierung
- Digitale Grundbildung

Das macht uns besonders:

- ICH – DU – WIR (Soziales Lernen)
- Mehrtägige Projektstage
- Vielfältiges Zusatzangebot (technisch, kreativ, sportlich)

Tagesheim

- Gemeinsames Mittagessen
- Hausübungsbetreuung
- Freizeitgestaltung



MITTELSCHULE PEMBAURSTRASSE



MITTELSCHULE

REICHENAU

SCHWERPUNKT

Sport

Informationstechnologie

KONTAKT

Burghard-Breitner-Straße 20-22

T +43 512 344475

direktion@ms-reichenau.tsn.at

www.ms-reichenau.tsn.at

SCHULLEITUNG

Josef Pallhuber



MITTELSCHULE REICHENAU

Gemeinsam lernen an der MS Reichenau

Wir haben Lernbüros eingerichtet, in denen die Kinder und Jugendlichen eigenverantwortlich, team- und lösungsorientiert arbeiten. Somit übernehmen sie Verantwortung für ihr eigenes Lernen. Die Lehrerinnen und Lehrer sind dabei Lerncoaches, die Talente und Potenziale entdecken, damit jede Schülerin und jeder Schüler eine optimale Förderung erfährt.



Schwerpunkt Sport

Wir bieten eine Ausbildung in zahlreichen Sportarten an. So entfalten die Schülerinnen und Schüler ihr sportliches Talent und erhalten eine vielfältige sportliche Ausbildung.

- Sportmotorische Eignungsprüfung:
Donnerstag, 28.01.2021, 14.30 – 17.00 Uhr
Anmeldung bis Dienstag, 26.01.2021

In einer Spezialklasse führen wir den Schwerpunkt Fußball in Zusammenarbeit mit der Stadt Innsbruck und dem Tiroler Fußballverband.

- zusätzliche Eignungsprüfung „Fußball“:
Dienstag, 02.02.2021, 14.30 – 17.00 Uhr
Anmeldung bis Dienstag, 26.01.2021

Schwerpunkt Informationstechnologie

Hier lernen die Kinder einen guten und verantwortungsvollen Umgang mit dem Computer. Sie arbeiten mit den gängigsten Computerprogrammen und Lernplattformen.

- Für diesen Schwerpunkt ist keine Eignungsprüfung notwendig

Wir bieten auch eine schulische Nachmittagsbetreuung bis 16.00 Uhr an.



MUSIKMITTELSCHULE INNSBRUCK

SCHWERPUNKT

Musik

KONTAKT

Kajetan-Sweth-Straße 14

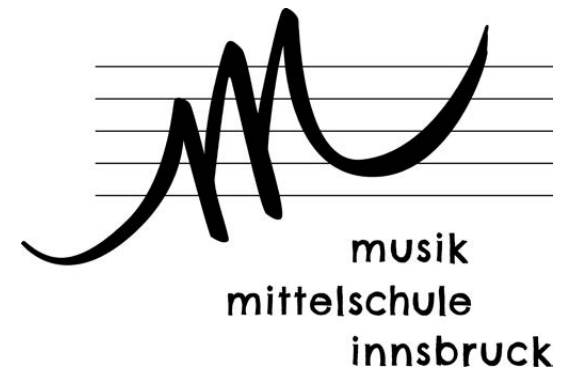
T +43 512 263379

direktion@mms-innsbruck.tsn.at

www.mms-innsbruck.tsn.at

SCHULLEITUNG

Ingeborg Ritzer



MUSIKMITTELSCHULE INNSBRUCK

Aus unserem Schulleitbild

Die intensive Begegnung mit Musik fördert die Persönlichkeitsentwicklung, das Selbstwertgefühl und die Teamfähigkeit unserer Schüler*innen in einem hohen Maß.

- Hauptfachunterricht in Kleingruppen und im Team
- Förderung individueller Begabungen
- Eigenverantwortliches Lernen
- Digitale Grundbildung in allen Fächern und Schulstufen
- Unterrichtsfach Soziales Lernen
- Nachmittagsbetreuung



MUSIKMITTELSCHULE INNSBRUCK

Schwerpunkt

- Instrumentalunterricht für jedes Kind unserer Schule
- Klassen- und Schulchöre
- Musizieren im Schulorchester und in kleinen Besetzungen
- Vorspielabende, Konzerte und öffentliche Auftritte
- Musicalprojekt in der 3. Klasse
- Theaterwerkstatt und Tanz

Musikalische Eignungsfeststellung am 27. Jänner 2021

Anmeldung und Terminvergabe
ab 11.1.2021 online auf
www.mms-innsbruck.tsn.at



PRAXIS-MITTELSCHULE

der Pädagogischen Hochschule Tirol

SCHWERPUNKT

—

KONTAKT

Pastorstraße 7

T +43 512 59923-6001

praxis-nms@ph-tirol.ac.at

nms.ph-tirol.at

SCHULLEITUNG

Gregor Örley



Methodenkompetenz

Eigenverantwortliches Lernen braucht personale und soziale Fähigkeiten, die bei uns erworben werden.

Unsere Abgänger:innen können: Lernen strukturieren, Lesen, Recherchieren, Kommunizieren, Medien gestalten und Präsentieren.

Auch Lehrer:innen werden ausgebildet

Lehramtsstudierende beobachten, forschen und unterrichten in Begleitung unserer Lehrer:innen. Schülerinnen und Schüler profitieren von neuen Ideen und ihnen gefällt die Abwechslung.



PRAXIS-MITTELSCHULE

ÖKOLOG

Wichtig sind uns für das Lernen der Schüler:innen: Beteiligung und Mitentscheidung, nachhaltige Entwicklung, Verbindung mit der Außenwelt, Umweltschutz und Naturerlebnisse.

Ein Herzstück

Im Fach KOKOKO, also „Kommunikation & Konflikt & Kooperation“, hat das Miteinander und das Untereinander seinen Platz, jede Woche in allen Jahren.

Das Schulhaus ist nagelneu und unsere Webseite erzählt dir eine Menge: <https://nms.ph-tirol.at>



PRIVATE MITTELSCHULE
KETTENBRÜCKE

Koedukative private Mittelschule des Schulvereins der
Barmherzigen Schwestern Innsbruck mit Öffentlichkeitsrecht

SCHWERPUNKT

Kommunikation

KONTAKT

Falkstraße 28

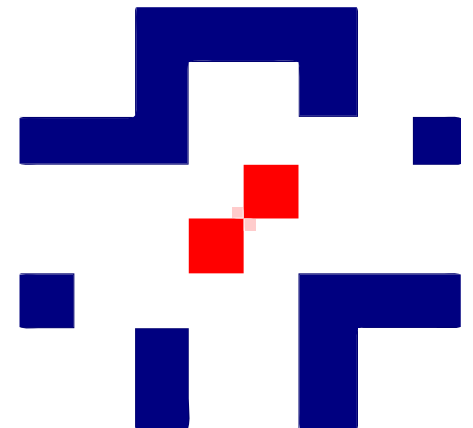
T +43 512 586448

direktion@ms.kettenbruecke.tsn.at

www.ms-kettenbruecke.tsn.at

SCHULLEITUNG

Ildiko Kuprian



PRIVATE MITTELSCHULE **KETTENBRÜCKE**

Uns ist es ein Anliegen, unsere Schülerinnen und Schüler zu offenen, toleranten und verantwortungsbewussten Menschen zu erziehen. In persönlichen Gesprächen bemühen wir uns um das Wohlbefinden und die Lösung von Konflikten. Wir wollen unseren Schülerinnen und Schülern so begegnen, dass sie Vertrauen in die eigenen Fähigkeiten entwickeln, Fehler als Chance erleben und durch eine optimistische Lebenseinstellung ein positives Bild von sich und anderen aufbauen können.

Ein förderndes und forderndes Lernklima soll unsere Schülerinnen und Schüler in der Entwicklung und Entfaltung ihrer Fähigkeiten und Interessen unterstützen. Mit verschiedenen Unterrichtsformen und Angeboten wollen wir individuellen Ansprüchen gerecht werden. Selbstständiges und eigenverantwortliches Arbeiten und die Förderung der Team- und Kommunikationsfähigkeit haben bei uns einen hohen Stellenwert (Schwerpunkt). Wir betrachten Feste als Ausdruck von Freude und Lebensqualität. Sie bereichern unseren Schulalltag und fördern das Gemeinschaftserlebnis. Als katholische Schule feiern wir die christlichen Feste im Jahreskreis ganz bewusst und geben unseren Schülerinnen bei den Gottesdiensten Gelegenheit zur Mitgestaltung und Vertiefung ihres Glaubens. Auch Schülerinnen und Schüler anderer Konfessionen sind an unserer Schule willkommen.



PRIVATE MITTELSCHULE KETTENBRÜCKE

Schwerpunkt Kommunikation

- Auf Basis christlicher Wertordnung & Werteerziehung
- Soziales Lernen als Unterrichtsfach
- Miteinander lernen, gestalten & feiern
- Lernen und Üben mit eigenen Tablets in allen Fächern
- Individuelle Förderung durch offenes Lernen & Freiarbeit
- Kommunikationstraining & Rhetorikkurse
- Option zweite lebende Fremdsprache Italienisch
- Projektwochen & jährliche Gemeinschaftstage
- Projekte wie Jausenladen & Hefte helfen mit Zeichenwettbewerb
- Wahlmöglichkeit aus verschiedenen unverbindlichen Übungen: Robotik, Chor, Gitarrenunterricht, Theatergruppe, Schulorchester, Bewusste Ernährung
- Schulgeld: € 145 pro Monat (10-mal im Jahr)



[Link: Allgemeine Informationen zu den Innsbrucker Mittelschulen](#)
